

# Solitude

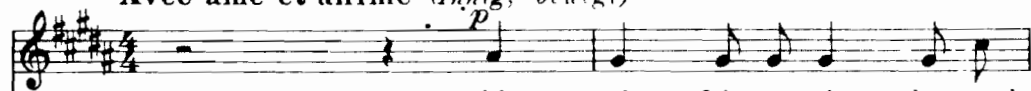
## Schöne Fremde

Op. 39 - No 6

J. von EICHENDORFF

Avec âme et animé (*Innig, bewegt*)

CHANT



Ain - si fris.sonnaient lesgrands  
Es rau - schen die Wip - fel und

Avec âme et animé (*Innig, bewegt*)

PIANO



ar - bres, Au temps où ces mê - mes  
schau - eru, als mach - ten zu die - ser

*Poco rit.*

lieux, Sous lesblancspor - ti - quesde mar - bre, Voyaient pa - rai - tre les  
Stund' um die halb ver - sun - ke nen Mau - ern die al - ten Göt - ter die

*a Tempo**p*

Dieux! La pâ - le Phœ - bé - se  
Rund! Hier hin - ter den Myr - then -

lè - ve Dans un nu - age ar - genté, Bai -  
 bäu - men, in heim - lich däm - mernder Pracht, was

- gnant lescieux et la grè - ve, De sa lim - pi - de clar -  
 spricht du wirr, wie in Träu - men, zu mir, phan - ta - stü - sche

- té! Des  
 Nacht? Es

as - tres dans la nuit se - rei - ne L'a -  
 fun - keln auf mich al - le Ster - ne mit

-mour se ré - pand sur moi! Jen -  
glü - hen - dem Lie - bes - blick, es

-tends leur voix sou - ve - rai - ne Mur - mu -  
re - - - det trun - ken die Fer - - - ne wie von

-rer: es - pé - rance et foi!...  
künf - ti - gem gro - - - ssen Glück!

Ritard.